



# Haltungsform 3



**Verden 15.06.2022**

**Hans – Jürgen Ohlhoff**





# Haltungsform 3



Mindestanforderungen für Programme, die Kriterien für Betriebe mit Schweinemast festlegen				
				
<b>Platz</b>	• Mindestfläche 0,75 m <sup>2</sup> /Tier	• Mindestfläche 0,825 m <sup>2</sup> /Tier (mind. 10 % mehr Platz)	• Mindestfläche 1,05 m <sup>2</sup> /Tier (mind. 40 % mehr Platz)	• Mindestfläche 1,5 m <sup>2</sup> /Tier (mind. 100 % mehr Platz)
<b>Haltung</b>	• Stallhaltung	• Stallhaltung	• Stallhaltung mit Außenklimareizen; mind. Offenfrontstall	• Stallhaltung mit ständigem Zugang zu Auslauf oder Freilandhaltung
<b>Beschäftigung</b>	• organisches, rohfaserreiches Beschäftigungsmaterial	• organisches, rohfaserreiches Beschäftigungsmaterial • zusätzlich Raufutter	• organisches, rohfaserreiches Beschäftigungsmaterial • zusätzlich Stroh (als Einstreu oder Raufutter) oder vergleichbares Material	• organisches, rohfaserreiches Beschäftigungsmaterial: Stroh oder vergleichbare Substrate
<b>Fütterung</b>	• QS-zugelassene bzw. QS-anerkannte Futtermittel	• QS-zugelassene bzw. QS-anerkannte Futtermittel	• Futtermittel ohne Gentechnik	• Futtermittel ohne Gentechnik. • mind. 20% Futtermittel aus dem eigenen Betrieb bzw. aus der Region
<b>Tiergesundheitsmonitoring</b>	<ul style="list-style-type: none"> <li>1. Befunddatenerfassung am Schlachthof (Eingabe in QS-Datenbank)</li> <li>2. qualifiziertes Antibiotikamonitoring</li> </ul>	<ul style="list-style-type: none"> <li>1. Befunddatenerfassung am Schlachthof (Eingabe in QS-Datenbank)</li> <li>2. qualifiziertes Antibiotikamonitoring</li> </ul>	<ul style="list-style-type: none"> <li>• Befunddatenerfassung am Schlachthof und qualifiziertes Antibiotikamonitoring ab 2022 verpflichtend</li> <li>• bis dahin ein dokumentiertes Tiergesundheitsmonitoring auf dem Betrieb inkl. Antibiotikamonitoring</li> </ul>	<ul style="list-style-type: none"> <li>• Befunddatenerfassung am Schlachthof und qualifiziertes Antibiotikamonitoring ab 2022 verpflichtend</li> <li>• bis dahin ein dokumentiertes Tiergesundheitsmonitoring auf dem Betrieb inkl. Antibiotikamonitoring</li> </ul>
<b>verpflichtende Programmteilnahme</b>	QS oder als vergleichbar anerkannt	Initiative Tierwohl oder als vergleichbar anerkannt	Teilnahme an einem in der Haltungsform registriertem Programm	
<b>ergänzende Hinweise</b>	*Programme, die Kriterien für tierhaltende Betriebe gemäß den Anforderungen der EG-Öko-Verordnung oder gemäß den Anforderungen der ökologischen Anbauverbänden, die einen höheren Qualitätsstandard garantieren als die EG-Öko-Verordnung, festlegen, werden der Premium-Stufe zugeordnet.			

- > Mind. 1,05 m<sup>2</sup> (+ 40%)
- > Außenklimareize oder Offenfrontstall oder Auslauf
- > Beschäftigungsmaterial + mind. Strohfütterung
- > Futtermittel ohne Gentechnik
- > Befunddatenerfassung
- > Antibiotikamonitoring
- > Teilnahme an einem registrierten Programm



## Außenklimareize // Offenfrontstall

- Stallhaltung mit ständigem Zugang zu Außenflächen
- Größe des Auslaufs mind. 0,3 m<sup>2</sup>/Tier
- In der Praxis haben sich 0,5 – 0,6 m<sup>2</sup>/Tier bewährt
- Zeitweise witterungsbedingter Verschluss der Außenflächen möglich (Tiergesundheit)
- Dokumentationspflicht (Zeitspanne, wie lange die Ausläufe verschlossen waren)
- Vogelschutz notwendig (ggf. Windnetze ?)
- Bestandsabstockung nicht unbedingt notwendig
- Veränderung der Emissionen (Genehmigungsrecht)

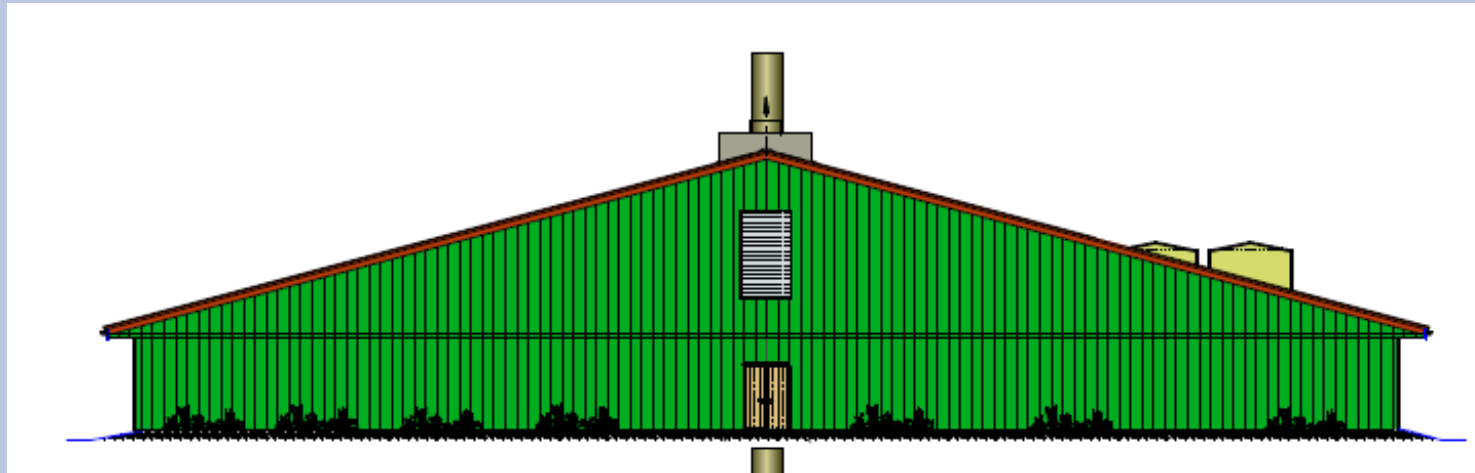
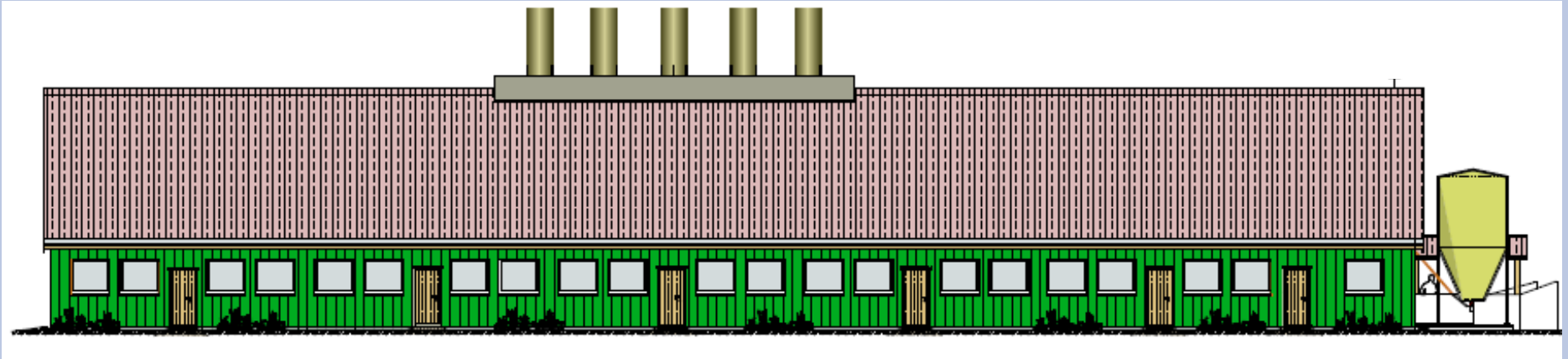


## Außenklimareize // Offenfrontstall

- Außenklimareize durch die Außenwand
- Schaffung von 2 Klimabereichen im Stall
- Eine oder beide Längsseiten des Stalles dauerhaft offen
- Größe der Öffnungen (30 % der Außenwand !?)
- Zeitweise witterungsbedingter Verschluss der Außenflächen möglich (Tiergesundheit)
- Dokumentationspflicht (Zeitspanne, wie lange die Ausläufe verschlossen waren)
- Vogelschutz notwendig (ggf. Windnetze ?)
- Bestandsabstockung
- Wahrscheinlich keine Veränderung der Emissionen

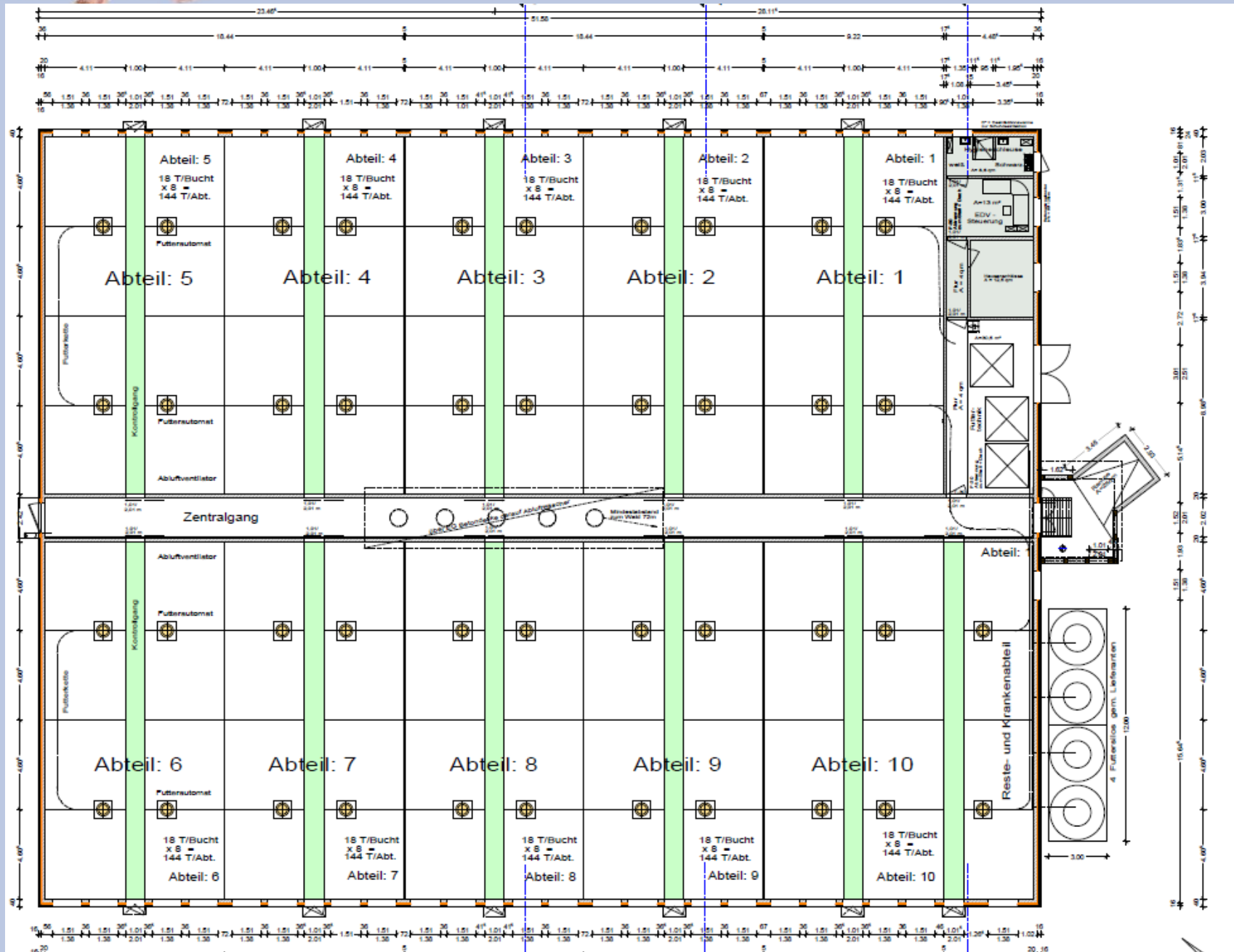


# Haltungsform 3





# Haltungsform 3



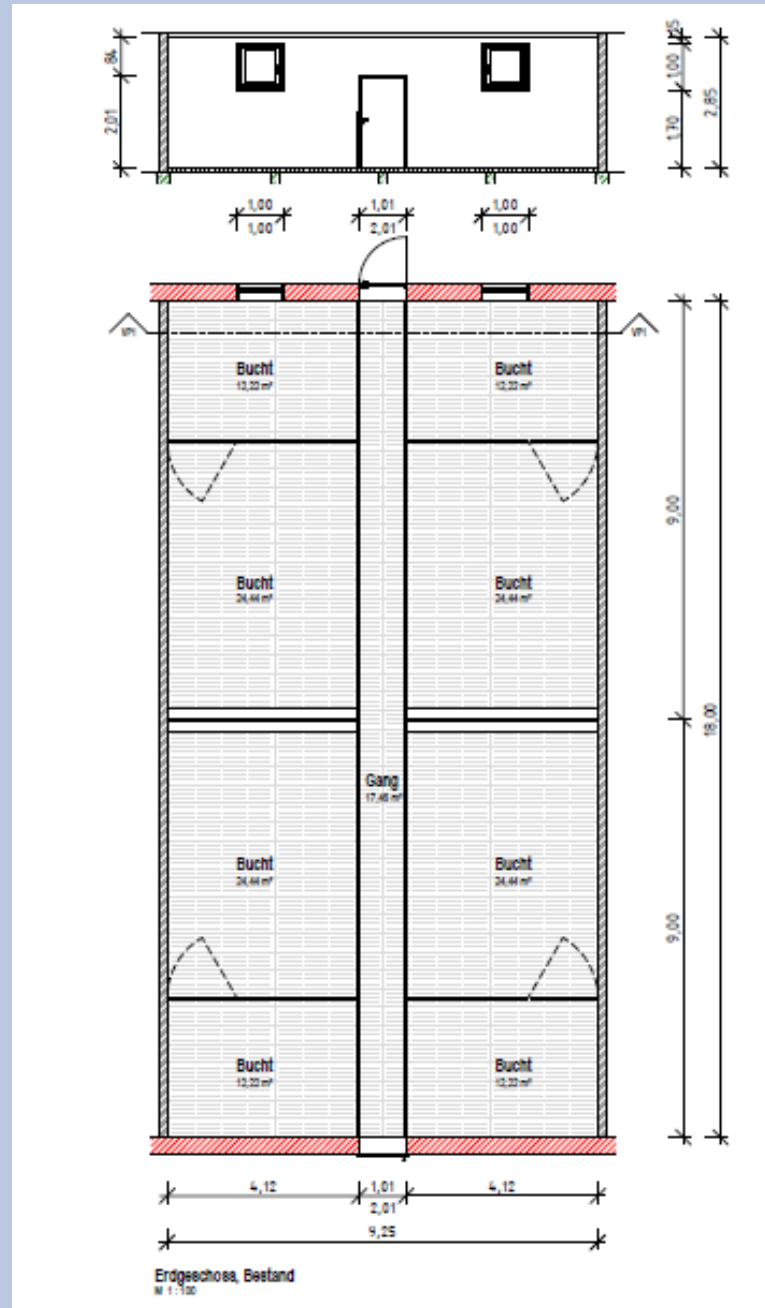


# Haltungsform 3

## Bestand

96 Plätze

0,75 m<sup>2</sup>/Platz



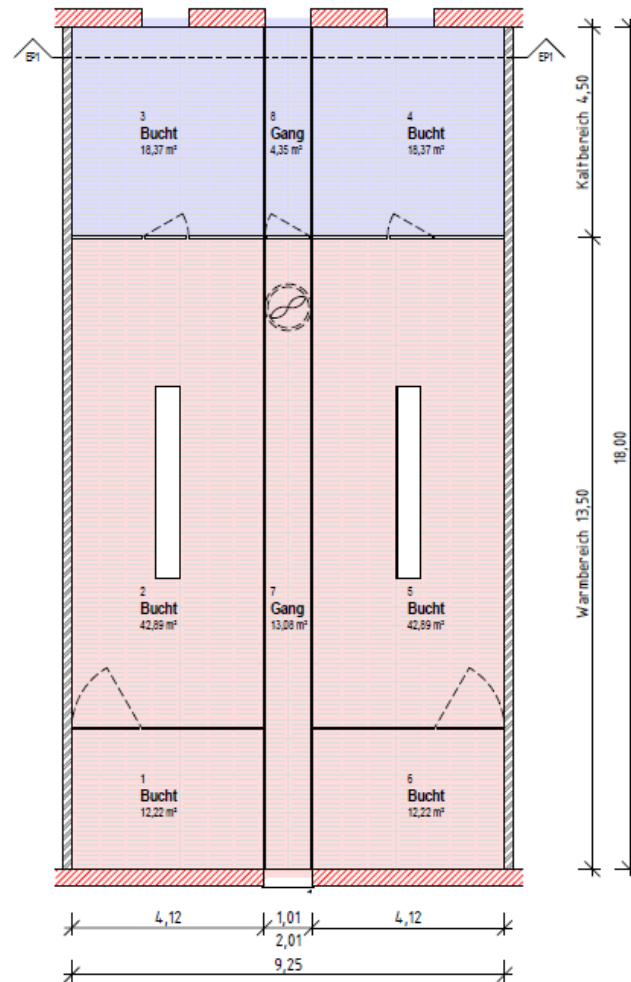
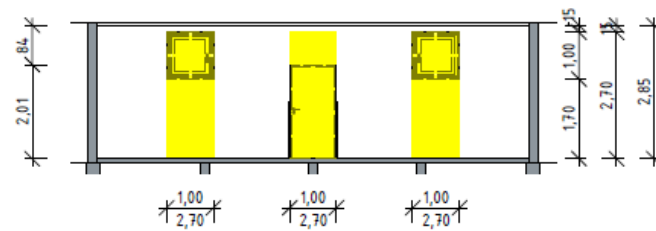


# Haltungsform 3

## HF 3

68 Plätze

1,06 m<sup>2</sup>/Platz



Erdgeschoss, Umbau nach Haltungsform 3  
M 1:100



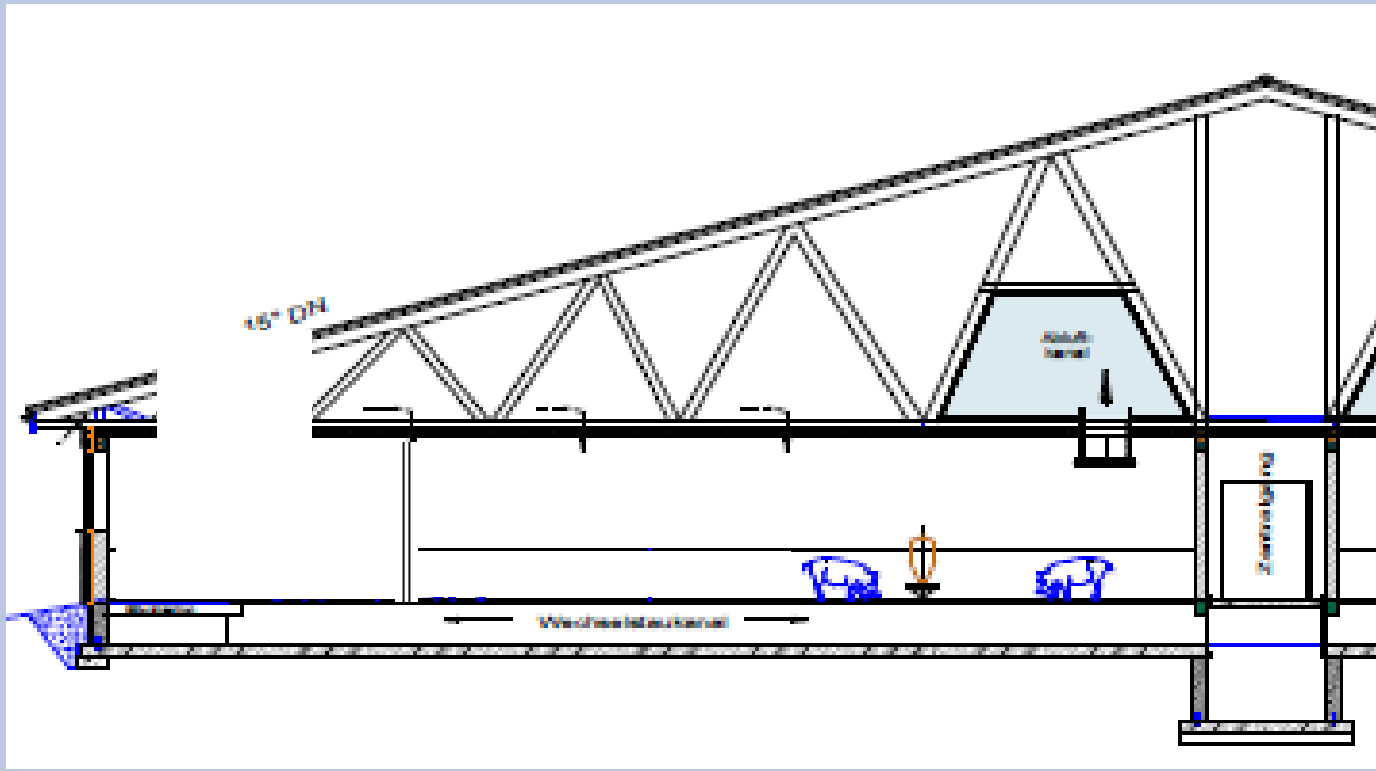
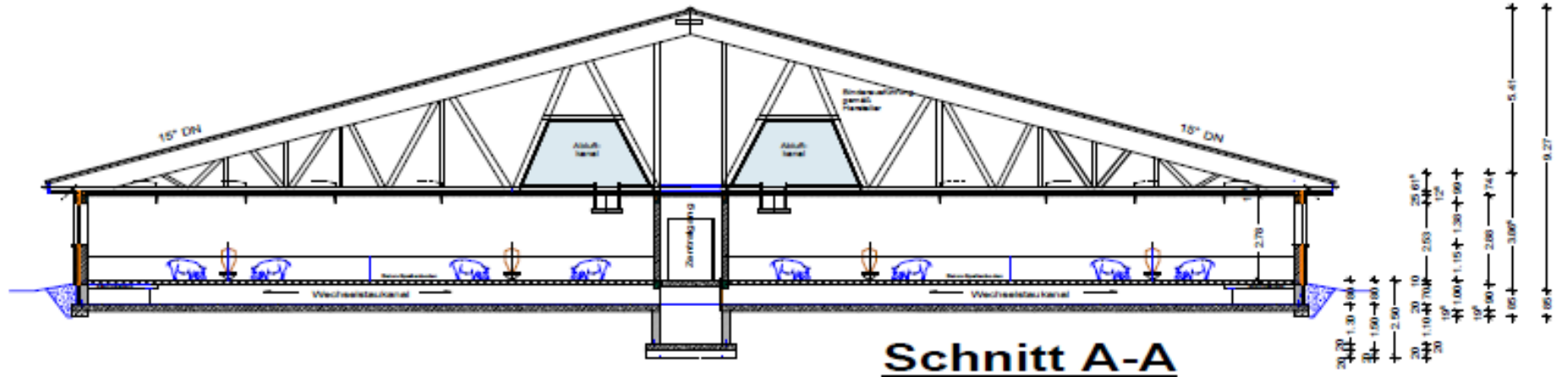


## Umbaukosten

- PVC-Abteiwände, Rüsseltüren, Lochblechtüren, Gummischürzen, Schutzgitter, Windschutznetze, Montage
- 7.500 € netto
- 110 €/Platz bei 1,06 m<sup>2</sup>/Platz
- Nicht erfasst ist das Herstellen der Wandöffnungen  
Demontage der Zuluftkanäle
- Ggf. zusätzliche Kosten für Zaunbau
- Pflege der Außenbereiche des Stalles (Schadnager)



# Haltungsform 3



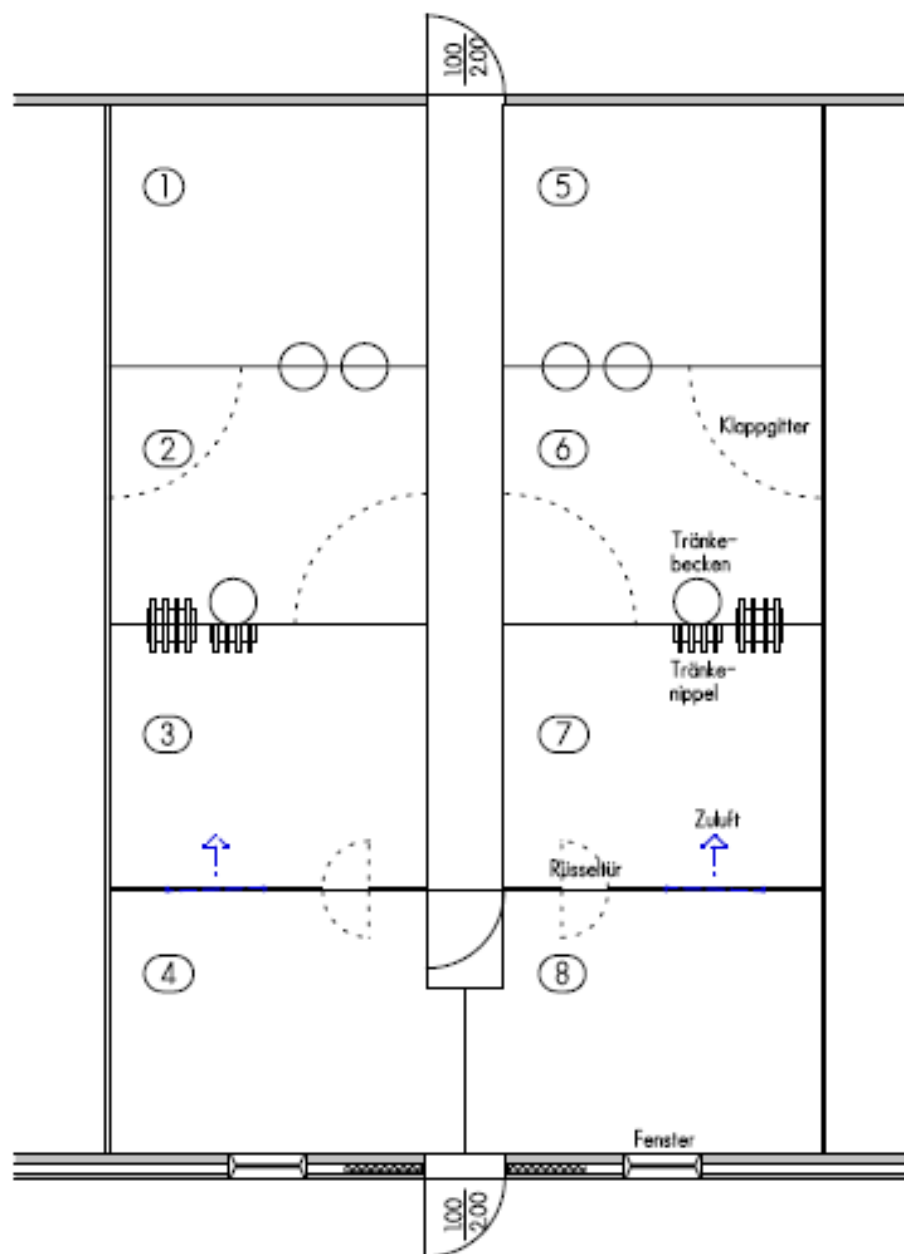


## Außenklimareize // Offenfrontstall

- Außenklima ggf. auch von oben
- Innenliegende Abteile
- Öffnungen durch das Dach
- Vogelschutz notwendig (ggf. Windnetze)
- Ggf. Problem mit Laubansammlung
- Oftmals Photovoltaik auf dem Dach
- Relativ aufwendig durchzuführen und nicht eigenleistungsfreundlich
- Kosten für Öffnen des Daches, Entfernung der Dämmung, Wetterschutz für die Holzkonstruktion, Vogelschutz  
ca. 300 – 400 €/m<sup>2</sup> oder mehr



# Haltungsform 3





# Haltungsform 3





# Haltungsform 3





# Haltungsform 3





# Haltungsform 3







# Haltungsform 3





# Haltungsform 3





## Anbau eines planbefestigten Auslauf

- Haltung sichtbar machen !!
- Puplikumswirksam (Abschirmung??)
- Abmisten meist draußen
- Rel. hoher Verbrauch an Stroh
- Mistanfall
- Lagerung von Mist
- Zeitaufwand



## Özdemirs neuester Plan

- Nicht mehr 4 sondern 5 Stufen
- Verpflichtende Kennzeichnung
- Maßgeblich bei Fleisch nur die Mast



## Özdemirs neuester Plan

- **Haltungsform Stall**
- Stall: gesetzlicher Standard
  
- **Haltungsform Stall und Platz**
- mind. 20 % mehr Platz ( 0,9 m<sup>2</sup>/Platz)
- Buchtenstrukturierung  
(Trennwände, Ebenen, Temperatur- oder Lichtbereiche)



## Özdemirs neuester Plan

- **Haltungsform Frischluft**
- mind. 46 % mehr Platz (1,095 m<sup>2</sup>/Platz)
- Innerhalb des Stalles dauerhaft Kontakt zu Außenklima (eine Seite des Stalles muss offen sein)
- Wahrnehmung von Umwelteindrücke (Sonne, Wind und Regen)



## Özdemirs neuester Plan

- **Haltungsform Auslauf/Freiland**
- mind. 86 % mehr Platz (1,395 m<sup>2</sup>/Platz)
- Ganztägig, mind. 8 Std. Auslauf oder Freilandhaltung
  
- **Haltungsform Bio**
- Bio: Produktion nach EU-Ökoverordnung
  
- **Weitere Vorgaben wie Stroh usw. nicht geregelt**



## Özdemirs neuester Plan

- Anschubfinanzierung 1 Mrd. Euro
- Notwendig sind wohl 3 – 4 Mrd. oder mehr
- Unklarheit, woher das Geld kommen soll
- Mehrwertsteuererhöhung von der FDP abgelehnt
- Tierwohlabgabe (40 Ct/kg) ebenfalls von der FDP abgelehnt